

サービス利用には事前に会員登録が  
必要となります。

### 会員登録までの流れ

電話や窓口での  
相談受付



職員による訪問調査



登録申請



審査



可否通知



登録



### ★問合せ★

社会福祉法人  
渋谷区社会福祉協議会

(移動サービス担当)

電話 03-5457-2200

月曜日～金曜日(土・日・祝日休) 午前9時～午後5時

FAX 03-3476-4904

ホームページ <http://www.shibuyashakyo.or.jp/>

〒150-8010 渋谷区宇田川町 1-1

渋谷区役所2階



社会福祉法人  
渋谷区社会福祉協議会

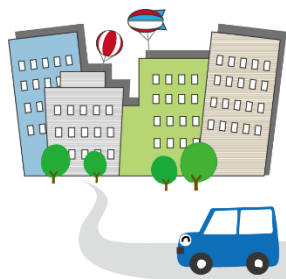
## 移動サービス



車いすのまま  
乗り降りできる車両で  
みなさんのおでかけを  
サポートします！

## 移動サービスとは

車いすを利用しているなど、外出になんらかの困難を伴う方の外出支援サービスです。車いすのまま乗降できる車両（福祉車両）で目的地までの移動をお手伝いします。また、運転と乗車の介助は研修を修了した登録運転者が行います。



## サービスについて

### 【対象】

渋谷区内在住で、外出時の移動に困難を伴う方  
（身体障害者手帳所持者、要介護・要支援認定者）

### 【利用時間】

9：00～17：00（土日祝日、年末年始を除く）

※予約のご希望に添えないこともございます。

予めご了承ください。

### 【運行範囲】

出発地もしくは到着地が渋谷区内であり、かつ渋谷区社会福祉協議会事務所（渋谷区宇田川町 1-1）から半径 40km 以内。

### 【その他】

- ・サービス利用時は付き添いの方がが必要です。  
（出発地から目的地まで同乗していただきます。）
- ・利用会員は車いすに乗ったまま乗車していただけます。
- ・車いすをお持ちでない方はご相談ください。

## 利用料について

### 【年会費】

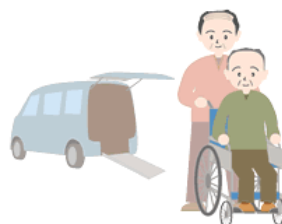
**1,000 円**

登録された日から、その年度の 3 月 31 日まで有効です。  
次年度も引き続きご登録を希望される場合は、更新手続きが必要です。

### 【1 回あたりの利用料金】

最初の 1 時間まで **1,200 円**  
以降 15 分ごとに **300 円**

※当日の予約変更・キャンセルについてはキャンセル料が発生します。詳しくはお問い合わせください。



## こんなときにご利用ください！



長いこと歩くのが大変で、病院にも行けないのよ…

車いすから車のシートに移乗するのは、大変だよなあ。

もう少し遠くまで一緒に出掛けられたらなあ。



## 車ならラクラク移動！

お気軽にお問い合わせください！

社会福祉法人渋谷区社会福祉協議会  
（移動サービス担当）

**電話 03-5457-2200**