

## 案内図

渋谷区役所 5階  
渋谷区社会福祉協議会



## お問い合わせ

社会福祉法人 渋谷区社会福祉協議会

〒150-8010 渋谷区宇田川町1-1  
渋谷区役所5階

TEL 03-6452-5024

FAX 03-3477-2525

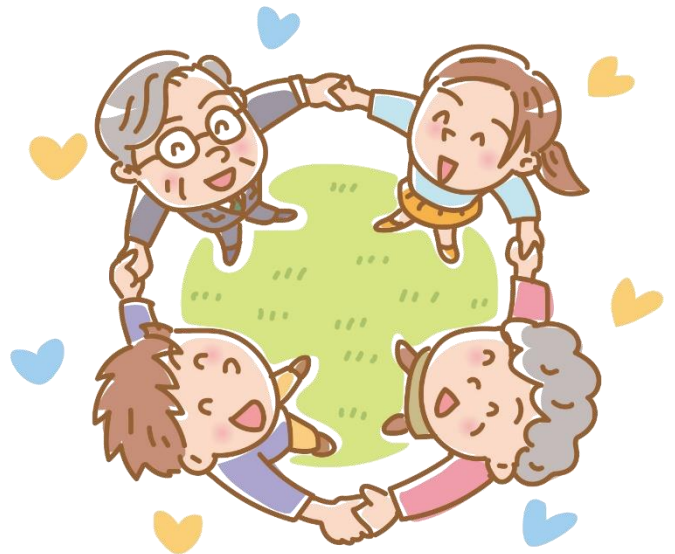
月曜日～金曜日

8:30～17:00 まで

(土・日・祝日・年末年始はお休み)

地域で暮らしの助け合い

# やすらぎ サービス



社会福祉法人  
渋谷区社会福祉協議会

やすらぎサービスは、

会員制のたすけあい活動です。  
地域の方々の参加と協力により、  
高齢の方、障がいのある方等のご  
自宅に伺い、日常生活でのお困り  
ごとの手助けを行っています。

## ★ちょこっとサポート

(一時的なサポート)

30分

500円



電球交換などおおむね1時間以内で  
できるもの  
※利用会員以外の方も利用できます

## ★やすらぎサポート

(継続的なサポート)

1時間

800円

主なお手伝い

掃除



### 内容

1. 掃除
2. 洗濯
3. 食事の支度
4. 買い物
5. 外出介助
6. 話し相手・見守り



食事の支度

洗濯



外出  
介助



買い物



話し相手



援助が必要な方

## 利用会員



### 対象

渋谷区に在住し、在宅で福祉的な援助を必要とする方

年度会費 \* 3,000 円

利用料金 \* 800 円

(1 時間あたり)

\* 協力会員交通費

サービスを提供する方

## 協力会員



### 対象

この事業に理解と熱意を有し、心身ともに健康な 18 歳以上の方

### 登録までのながれ

問い合わせ (電話・窓口)



活動説明会参加



協力会員登録

年度会費 \* 1,000 円

謝礼金 \* 800 円

(1 時間あたり)

\* 交通費 (実費)

## 利用までのながれ

利用相談 (電話・窓口)



家庭訪問



会員登録



コーディネート



利用開始



### 利用料の請求と支払い

※利用料は毎月、ご指定の口座から自動引き落としをします。会員同士での金銭のやり取りは発生しません。

## 賛助会員

この事業の趣旨に賛同し、財政的な援助をしていただける方・団体



年度会費 \* 1 □ 1,000 円

やすらぎサービスは人と人のつながりのある、住みよい街づくりをめざしています。(会員登録制)